



## Pasākuma nolikums

### “Staltbriežu un dambriežu buļļu snieguma un ģenētiskās kvalitātes noteikšana”

15.-19.jūlijs, 2024

- Briežu buļļi tiek vērtēti trīs kategorijās:
  - Klātienē vērtēti buļļi pēc to ragu kvalitātes – Latvijas konkurencē;
  - Klātienē vērtēti buļļi pēc to ragu kvalitātes – starptautiskā konkurencē;
  - Neklātienē vērtēti staltbriežu buļļi pēc to ragu kvalitātes – elektroniski iesūtītie ragu vērtējumi tikai ārvalstu dalībniekiem, ja dalībnieks nevar piedalīties klātienē.
- Staltbriežu un dambriežu vaislas buļļu ģenētiskās kvalitātes novērtēšanai pēc to ragu kvalitātes drīkst piedalīties ar dzīvu vaislas buļļu ragiem, kas uz doto brīdi tiek audzēti dalībnieka saimniecībā.
- Briežu buļļi tiek vērtēti sešās vecuma grupās:
  - 2 gadus veci buļļi – pirmie ragi (špīzeri);
  - 3 gadi – otrie ragi;
  - 4 gadi – trešie ragi;
  - 5-6 gadi – ceturtie un piektie ragi;
  - 7-8 gadi - sestie un septītie ragi;
  - 9 gadi un vecāki – astotie un vecāki ragi.
- Vērtēšanai tiek pieņemti ne vairāk kā 2 (divi) ragu pāri vienā vecuma grupā (izņemot gadījumus, kad tas ir pretrunā ar 11.punktā noteikto).
- Buļļu vērtēšanai pēc ragu kvalitātes tiek izmantota modificēta CIC sistēma, kas iekļauta atzītā audzēšanas programmā staltbriežiem un dambriežiem - pielikumā.
- Vērtē 2023.gadā grieztos un 2024.gadā mestos ragus.**
- Buļļu ragiem jābūt **markētiem** ar šādu informāciju:
  - Saimniecības nosaukums;
  - Valsts;
  - Dzīvnieka ID numurs un/vai vārds;
  - Dzīvnieka dzimšanas gads;
  - Dzīvnieka vecums gados un ragu kārtas numurs;
  - Atzīme, ja dzīvnieks iepriekšējā gadā ir piedalījies vaislas darbībā – **“Izmantots vaislai”**;
  - Ragu iesniedzēja kontaktinformācija (mob.tālr.nr, e-pasta adrese).
- Dalībniekiem buļļu ragus vērtēšanas komisijai **klātienē** jāiesniedz sākot no 15.jūlija plkst. 10:00, ne vēlāk kā **līdz 17.jūlija plkst. 14:00** Safari parkā More, “Saulstari”, Mores pagasts, Siguldas novads.
- Ārvalstu dalībniekiem ragu vērtēšanai **neklātienē**, elektronisko vērtējuma veidlapu un foto pēc parauga jāiesniedz elektroniski, sūtot uz e-pastu: [deerparks@inbox.lv](mailto:deerparks@inbox.lv) ne vēlāk kā **līdz 17.jūlija plkst. 18:00**.
- Buļļu ģenētiskās kvalitātes novērtēšana klātienē tiek veikta sertificēta vērtētāja vadībā.
- Latvijā atzītām vaislas briežu audzēšanas saimniecībām saskaņā ar “Audzēšanas programmu Latvijā audzētiem staltbriežiem 2019.-2029.gadam” un “Audzēšanas programmu Latvijā audzētiem dambriežiem 2019.-2029.gadam” jānodrošina savu dalību gadskārtējos vaislas briežu snieguma vērtēšanas pasākumos:
  - Ar visiem iepriekšējās sezonas buļļu ragiem, kas iepriekšējā vaislas sezonā veikuši vaislas darbību;
  - Katrā vecuma grupā vismaz vienu ragu pāri (1. ragi, 2. ragi, 3. ragi, 4.-5. ragi, 6.-7. ragi un 8. un vecāki ragi), ja saimniecībā ir atbilstoša vecuma vaislas dzīvnieki;
- Buļļu novērtēšanas rezultāti klātienē tiks paziņoti 19.jūlijā pasākuma noslēgumā, izsūtīti dalībniekiem elektroniski, kā arī publicēti BLS DAA mājas lapā [www.briezudarzi.lv](http://www.briezudarzi.lv)



Īpašnieks
Brieža vārds/ Nr.
Dzimšanas gads
Vecums

Audzēšanas programma Latvijā audzētiem staltbriežiem 2019. – 2029.gadam (1.pielikums)

## Modificēta CIC metodika STALTBRIEŽU MESTO ragu vērtēšanai

Mērījumi	Mērījums	Summa	Vidēji	Koeficients	Punkti
1.1 Kreisā raga garums	cm			x0,5	
Labā raga garums	cm				
1.2 Kreisā acu žubura garums	cm			x0,25	
Labā acu žubura garums	cm				
1.3 Kreisā vidusžubura garums	cm			x0,25	
Labā vidusžubura garums	cm				
1.4 Kreisās rozetes apkārtmērs	cm			x1	
Labās rozetes apkārtmērs	cm				
1.5 Kreisā raga apkārtmērs virs acu žuburiem	cm		x1		
Labā raga apkārtmērs virs acu žuburiem	cm		x1		
1.6 Kreisā raga apkārtmērs virs virsžubura	cm		x1		
Labā raga apkārtmērs virs virsžubura	cm		x1		
1.7 Sausu ragu svars*	kg		x2		
1.8 Ragu izvērsums <sup>1</sup>	2 punkti				2
1.9 Žuburu skaits	1 žuburs =1 punkts				
<b>Pieskaitījumi</b>					
2.1 Krāsa <sup>2</sup>	2 punkti				2
2.2 Pērļainums	0-2 punkti				
2.3 Žuburu galu stāvoklis <sup>3</sup>	2 punkti				2
2.4 Otro acu (ledus) žuburu esība	0-2 punkti				
2.5 Ragu vainags	0-10 punkti				
				<b>Kopā</b>	
<b>Atskaitījumi</b>	0-3 punkti				
				<b>Summa</b>	
				<b>Vērtējums punktos</b>	

- \* 4 gadi: + 300 grammi  
5-6 gadi: + 400 grammi  
7-8 gadi: + 500 grammi  
9 un vairāk +600 grammi

Dzīvnieks iepriekšējā gadā izmantots vaislas darbībai	Jā	Nē
	<input type="checkbox"/>	<input type="checkbox"/>

<sup>1</sup>Par ragu izvērsumu (1.8) visos gadījumos tiek piešķirts maksimālais punktu skaits (2), jo rādījumu nav iespējams novērtēt, bet lielākajā daļā saimniecībās analizēto gadījumu tas atbilst maksimumam.

<sup>2</sup>Par ragu krāsu (2.1) tiek piešķirts maksimālais punktu skaits (2), jo ragu krāsa dabā ir atkarīga no īpatņa dzīvotnes un nav atkarīga no ģenētiskajiem faktoriem.

<sup>3</sup>Žuburu galu stāvoklis (2.3) atkarīgs no konkrētā dzīvnieka uzvedības (aktivitātes) konkrētajā gadā un neraksturo tā iespējamo vaislas trofejas dzīvnieka vērtību. Tādēļ vērtējumā tiek piešķirts maksimālais punktu skaits (2).

\* Tā kā ragi tiek svērti bez trofejai raksturīgās galvaskausa pamatnes daļas, tad, lai kompensētu iztrūkstošo svaru, ragu masai 4 gadu vecumā tiek pieskaitīti 300 grammi, 5-6 gadu vecumā 400 gadi, savukārt 7-8 gadu vecumā 500 grammi, 9 un vairāk 600 grammi.



Īpašnieks
Brieža vārds/ Nr.
Dzimšanas gads
Vecums

Audzēšanas programma Latvijā audzētiem staltbriežiem 2019. – 2029.gadam (2.pielikums)

## Modificēta CIC metodika STALTBRIEŽU GRIEZTO ragu vērtēšanai

Mērījumi	Mērījums	Summa	Vidēji	Koeficients	Punkti
1.1 Kreisā raga garums + 2cm	cm			x0,5	
Labā raga garums + 2cm	cm				
1.2 Kreisā acu žubura garums	cm			x0,25	
Labā acu žubura garums	cm				
1.3 Kreisā vidusžubura garums	cm			x0,25	
Labā vidusžubura garums	cm				
1.4 Kreisās rozetes apkārtmērs = p.1.5.1+10cm	cm			x1	
Labās rozetes apkārtmērs = = p.1.5.2 +10 cm	cm				
1.5.1. Kreisā raga apkārtmērs virs acu žuburiem	cm		x1		
1.5.2. Labā raga apkārtmērs virs acu žuburiem	cm		x1		
1.6 Kreisā raga apkārtmērs virs virsžubura	cm		x1		
Labā raga apkārtmērs virs virsžubura	cm		x1		
1.7 Griezto ragu svars*	kg		x2		
1.8 Ragu izvērsums <sup>1</sup>	2 punkti				2
1.9 Žuburu skaits	1 žuburs =1 punkts				
<b>Pieskaitījumi</b>					
2.1 Krāsa <sup>2</sup>	2 punkti				2
2.2 Pērļainums	0-2 punkti				
2.3 Žuburu galu stāvoklis <sup>3</sup>	2 punkti				2
2.4 Otro acu (ledus) žuburu esība	0-2 punkti				
2.5 Ragu vainags	0-10 punkti				
				<b>Kopā</b>	
<b>Atskaitījumi</b>	0-3 punkti				
				<b>Summa</b>	
				<b>Vērtējums punktos</b>	

- \* 4 gadi: + 300 grammi  
5-6 gadi: + 400 grammi  
7-8 gadi: + 500 grammi  
9 un vairāk +600 grammi

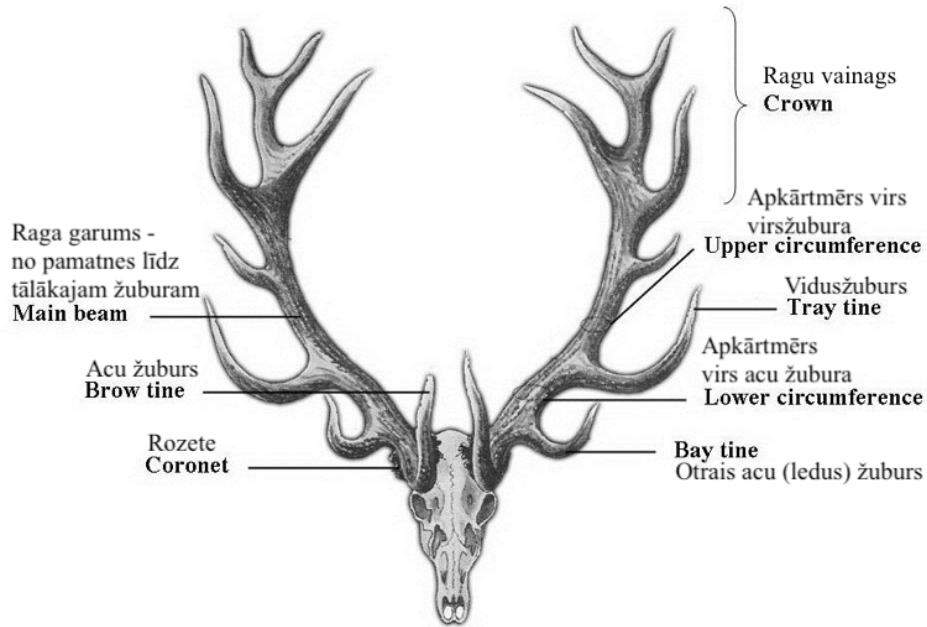
Dzīvnieks iepriekšējā gadā izmantots vaislas darbībai	Jā	Nē
	<input type="checkbox"/>	<input type="checkbox"/>

<sup>1</sup>Par ragu izvērsumu (1.8) visos gadījumos tiek piešķirts maksimālais punktu skaits (2), jo rādījumu nav iespējams novērtēt, bet lielākajā daļā saimniecībās analizēto gadījumu tas atbilst maksimumam.

<sup>2</sup>Par ragu krāsu (2.1) tiek piešķirts maksimālais punktu skaits (2), jo ragu krāsa dabā ir atkarīga no īpatņa dzīvotnes un nav atkarīga no ģenētiskajiem faktoriem.

<sup>3</sup>Žuburu galu stāvoklis (2.3) atkarīgs no konkrētā dzīvnieka uzvedības (aktivitātes) konkrētajā gadā un neraksturo tā iespējamo vaislas trofejas dzīvnieka vērtību. Tādēļ vērtējumā tiek piešķirts maksimālais punktu skaits (2).

\* Tā kā ragi tiek svērti bez trofejai raksturīgās galvaskausa pamatnes daļas, tad, lai kompensētu iztrūkstošo svaru, ragu masai 4 gadu vecumā tiek pieskaitīti 300 grammi, 5-6 gadu vecumā 400 gadi, savukārt 7-8 gadu vecumā 500 grammi, 9 un vairāk 600 grammi.



Staltbriežu ragu mērāmo parametru atrašanās vietas

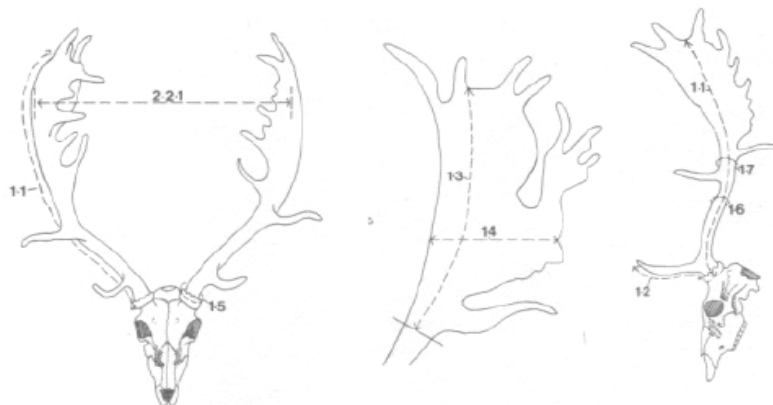
(Szederjei, 1960)



Īpašnieks
Brieža vārds/ Nr.
Dzimšanas gads
Vecums

Audzēšanas programma Latvijā audzētiem dambriežiem 2019 – 2029. Gadam (1.pielikums)

## Modificēta CIC metodika dambriežu mesto ragu vērtēšanai



### Dambriežu ragi

Mērijumi	Mērijums	Summa	Vidēji	Koeficients	Punkti
1.1 Kreisā raga garums	cm			x0,5	
Labā raga garums	cm				
1.2 Kreisā acu žubura garums	cm			x0,25	
Labā acu žubura garums	cm				
1.3 Kreisā raga lāpstas garums	cm			x1	
Labā raga lāpstas garums	cm				
1.4 Kreisā raga lāpstas platums	cm			x1,5	
Labā raga lāpstas platums	cm				
1.5 Kreisās rozetes apkārtmērs	cm			x1	
Labās rozetes apkārtmērs	cm			x1	
1.6 Kreisā raga apkārtmērs starp acu žuburu un otro žuburu	cm			x1	
Labā raga apkārtmērs starp acu žuburu un otro žuburu	cm			x1	
1.7 Kreisā raga apkārtmērs virs otrā žubura				x1	
Labā raga apkārtmērs virs otrā žubura				x1	
1.8 Sausu ragu svars*	kg			x2	
<b>Pieskaitījumi</b>					
2.1.1 Krāsa	0-2 punkti				2
2.1.2 Ragu lāpstu žuburainība	0-6 punkti				
2.1.3 Masa, uzbūve, regularitāte	0-5 punkti				
<b>Atskaitījumi</b>					
2.2.1 Nepietiekams izvērsums	0-6 punkti				-2
2.2.2 Nepilnīga raga lāpsta	0-10 punkti				
2.2.3 Ragu lāpstu malas	0-2 punkti				
2.2.4 Neregularitātes	0-6 punkti				
<b>Summa</b>					
<b>Vērtējums punktos</b>					

\* 3-4 gadi: + 100 grami  
5-7 gadi: + 150 grami  
8 un vairāk gadi: + 200 grami

Dzīvnieks iepriekšējā gadā izmantots vaislas darbībai	Jā	Nē
	<input type="checkbox"/>	<input type="checkbox"/>

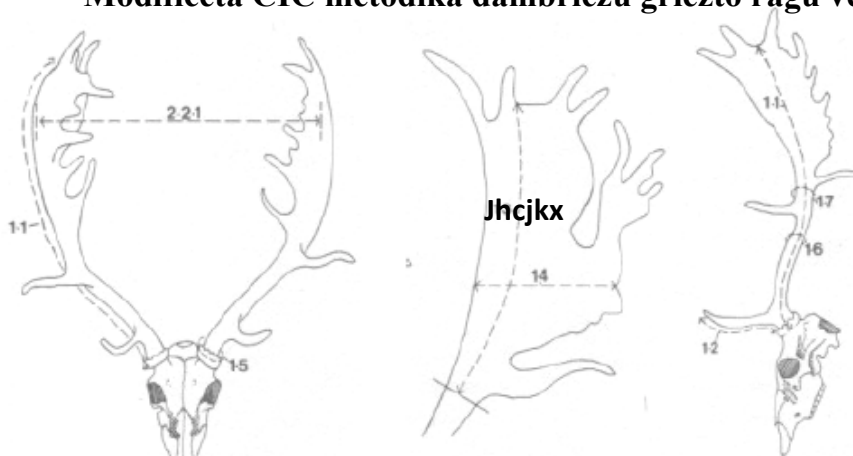


Īpašnieks
Brieža vārds/ Nr.
Dzimšanas gads
Vecums

Audzēšanas programma Latvijā audzētiem dambriežiem 2019 – 2029. Gadam (2.pielikums)

## Modificēta CIC metodika dambriežu griezto ragu vērtēšanai

### Dambriežu ragi



Mērījumi	Mērījums	Summa	Vidēji	Koeficients	Punkti
1.1 Kreisā raga garums +2 cm	cm			x0,5	
Labā raga garums +2 cm	cm				
1.2 Kreisā acu žubura garums +1,5 cm	cm			x0,25	
Labā acu žubura garums + 1,5 cm	cm				
1.3 Kreisā raga lāpstas garums	cm			x1	
Labā raga lāpstas garums	cm				
1.4 Kreisā raga lāpstas platums	cm			x1,5	
Labā raga lāpstas platums	cm				
1.5 Kreisās rozetes apkārtmērs p.1.6 + 9 cm	cm			x1	
Labās rozetes apkārtmērs p.1.6 + 9 cm	cm			x1	
1.6 Kreisā raga apkārtmērs starp acu žuburu un otro žuburu	cm			x1	
Labā raga apkārtmērs starp acu žuburu un otro žuburu	cm			x1	
1.7 Kreisā raga apkārtmērs virs otrā žubura				x1	
Labā raga apkārtmērs virs otrā žubura				x1	
1.8 Sausu ragu svars*	kg			x2	
<b>Pieskaitījumi</b>					
2.1.1 Krāsa	0-2 punkti				2
2.1.2 Ragu lāpstu žuburainība	0-6 punkti				
2.1.3 Masa, uzbūve, regularitāte	0-5 punkti				
<b>Atskaitījumi</b>					
2.2.1 Nepietiekams izvērsums	0-6 punkti				-2
2.2.2 Nepilnīgas raga lāpstas	0-10 punkti				
2.2.3 Ragu lāpstu malas	0-2 punkti				
2.2.4 Neregularitātes	0-6 punkti				
<b>Summa</b>					
<b>Vērtējums punktos</b>					

\* 3-4 gadi  
5-7 gadi  
8 un vairāk gadi

+ 100 grami  
+ 150 grami  
+ 200 grami

Dzīvnieks iepriekšējā gadā izmantots vaislas darbībai	Jā	Nē
	<input type="checkbox"/>	<input type="checkbox"/>